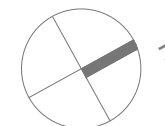


MIESZKANIE NR 199 · 2 POKOJE · 48,83 m²



spravvia

Spravvia Sp. z o.o.
www.spravvia.pl



Etap I

Poznań,
ul. Unii Lubelskiej
dzielnica Rataje

DANE LOKALU:

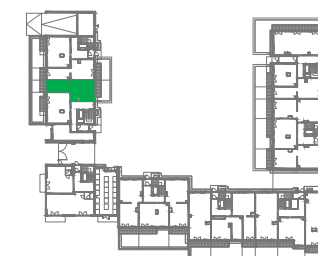
LOKAL NR	LICZBA POKOI	POW. UŻYTKOWA
199	2	48,83 m ²
BUDYNEK NR	KLATKA NR	PIĘTRO
-	H	parter

ZESTAWIENIE POWIERZCHNI

HOL	8,48 m ²
POKÓJ DZIENNY	16,58 m ²
KUCHNIA	8,54 m ²
POKÓJ	11,31 m ²
ŁAZIENKA	3,92 m ²
TARAS 1	6,65 m ²
OGRÓDEK 1	14,26 m ²
TARAS 2	4,68 m ²
OGRÓDEK 2	8,27 m ²

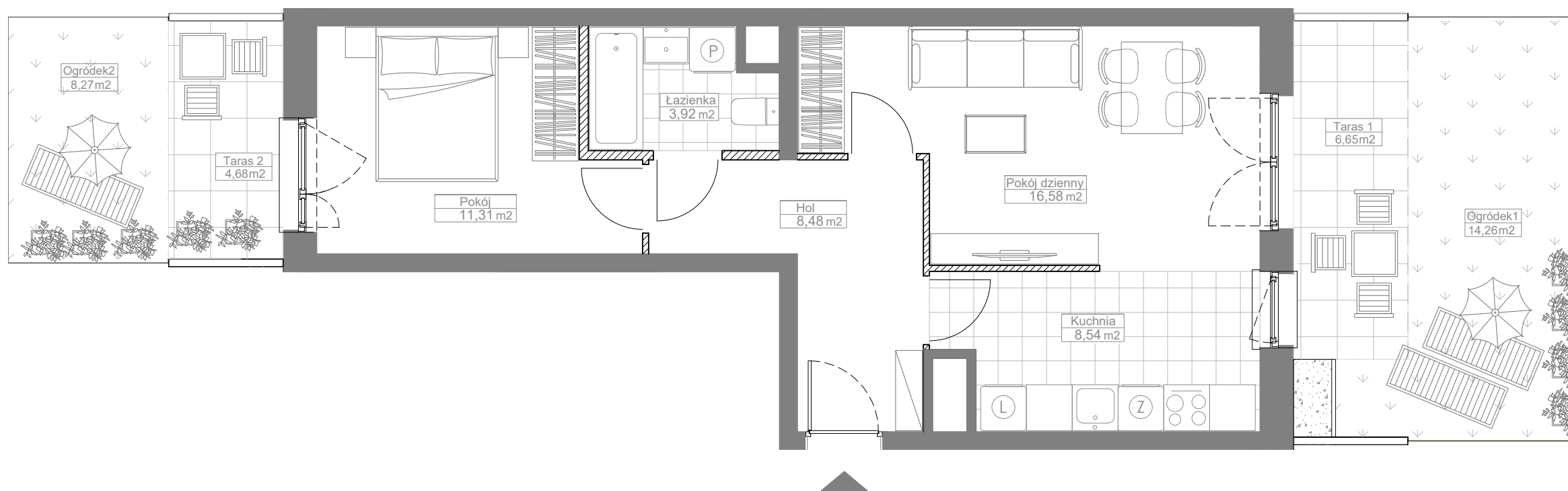
W TYM: POWIERZCHNIA POD ŚCIANKAMI
DZIAŁOWYMI MOŻLIWYMI DO
DEMONTAŻU/WYBURZENIA 1,46 m²

POŁOŻENIE MIESZKANIA W BUDYNKU



**WARTOŚĆ
BRUTTO (PLN):**

PROJEKTANT



1. Aranżacja lokalu mieszkalnego przedstawiona na rzucie jest przykładowa. Niniejsza karta katalogowa opracowana została na podstawie projektu wykonawczego. W toku dalszego projektowania mogą wystąpić niewielkie zmiany w stosunku do informacji zawartych na karcie katalogowej.
2. Wymiary pomieszczeń, lokalizację przyborów sanitarnych i inne podane na podstawie projektu wykonawczego. W trakcie budowy mogą wystąpić różnice w stosunku do stanu wynikającego z projektu, wynikające ze specyfiki prac budowlanych.
3. Powierzchnie są obliczone w świetle pionowych przegród w stanie wykończonym, przy uwzględnieniu tynków i okładzin o grubości 0,5cm lub 1,5cm, na poziomie podłogi bez uwzględniania listew przypodłogowych, progów itp.
4. Powierzchnia użytkowa lokali oraz pomieszczeń określona jest na podstawie rozporządzenia Ministra Transportu, Budownictwa i Gospodarki Morskiej z dnia 25.04.2012r w sprawie szczegółowego zakresu i formy projektu budowlanego oraz uwzględnieniu treści Polskiej Normy PN - ISO 9836:1997. Powierzchnia użytkowa uwzględnia powierzchnię elementów nadających się do demontażu takie jak ścianki działowe. Przez ścianki nadające się do demontażu rozumie się ściany, które można usunąć bez naruszania konstrukcji.
5. Informacje na karcie nie stanowią oferty handlowej w rozumieniu art. 66 kodeksu cywilnego.

0 1 2 3 4 5m